



DD PLASTIC

ผู้ผลิตบรรจุภัณฑ์
และรับจัดชิ้นงานพลาสติกทุกชนิด



DD PLASTIC

CATALOGUE

ดีดีพลาสติก แคตาล็อก

สินค้ากล่องบรรจุภัณฑ์ กล่องพลาสติก กล่องห่อกำมะหยี่ กล่องอะคริลิก
กล่องไม้แท้ กล่องพระ

บริษัท ดีดี พลาสติก คอมเมอร์เชียล จำกัด
บ้านเลขที่ 20 ซอย พระยามนธาตุฯ
แยก 9 ถนนบางขุนเทียน แขวงบางบอน
เขตบางบอน กรุงเทพฯ 10150

โทรศัพท์ 02-8998164 ,
โทรสาร 02-8998165,
Mobile 090-0099998,
095-6946269

Email : ddplastic9@yahoo.co.th
www.ddplastic2552.com

FIRSTLY

เกี่ยวกับเรา

บริษัทดีดี พลาสติกคอมเมอร์เชียล จำกัด

บริษัทดีดี พลาสติกคอมเมอร์เชียล จำกัด

ก่อตั้ง ขึ้น มาตั้งแต่ ปี พ.ศ. 2546 เป็นระยะเวลา 18 ปี

รับจัดชิ้นงานพลาสติก ด้วยเชื้อพลาสติก ชนิดต่างๆ และรับออกแบบ ชิ้นโมล์แม่พิมพ์ชิ้นงานตามแบบที่ลูกค้าต้องการ

สินค้า หลักๆ ที่ทาง ดีดี พลาสติกคอมเมอร์เชียล จำกัดผลิตเพื่อ จำหน่าย เป็นสินค้ากล่องบรรจุภัณฑ์

- กล่องพลาสติก ,กล่องห่อกำมะหยี่ , กล่องอะคริลิก กล่องไม้เท้า , กล่องพระ
- กรอบพลาสติกอะคริลิกสำหรับองค์พระในรูปแบบต่างๆ, ตลับสุญญากาศบรรจุเหรียญขนาดต่างๆ

สินค้าเรามีหลายรูปแบบให้ลูกค้าเลือกตามความต้องการ นอกจากกล่องพลาสติกแล้ว ทางเรายังมีสินค้าเกี่ยวกับงานพลาสติกในรูปแบบอื่นๆ อีกด้วย บริษัท ดีดีพลาสติกคอมเมอร์เชียล จำกัด

ตั้งอยู่ที่ 20 ซอยพระยามนธาตุแยก 9 ถนนบางขุนเทียน แขวงบางบอน เขตบางบอน กรุงเทพฯ 10150 โทรศัพท์ 02-8998164 , โทรสาร. 02-8998165, Mobile 090-0099998 , 095-6946269

เว็บไซต์ www.ddplastic2552.com

E-mail : ddplastic9@yahoo.co.th

เอมิกา

Production Supervisor

CONTENT

กล่องกำมะหยี่	4 - 5
.....	
ตลับกลม	6
.....	
กล่องไม้เท้า	7
.....	
กล่องกำมะหยี่	8 - 9
.....	
กล่องอะคริลิกใส	10
.....	
กล่องกำมะหยี่	11
.....	
ครอบแก้วใส่พระชุด	12
.....	
กล่องกำมะหยี่ท้าวเวสสุวรรณ	13-14
.....	
กล่องหลวงพ่อโสธรรุ่นประวัติศาสตร์ ๑๒๕ ปี	15
.....	
กล่องพระพุทธรชินญาณวิสุทธิ	16
.....	
พระมหาสมณานุสรณ์	17
.....	
กล่องใส่กิ่งใบสำหรับบรรจุลอยองค์	18
.....	
เลี่ยมกรอบพระผงพระรูปเหมือน	19
.....	
กล่องพลาสติกเคลือบลายไม้แดงเงา	20
.....	
กล่องพลาสติกเคลือบลายไม้ ขนาด 12*12 หน้ากระจก	21
.....	
กล่องกำมะหยี่ก	22
.....	
กล่องพลาสติก ฝาบนใส ฝาล่างสีม่วง	23
.....	
ตลับสุญญากาศอะคริลิกใส	24
.....	
กล่องห่อพุทธรปาพจนบถือนุสรณ์	25
.....	
กล่องพลาสติกฝาใส เปิด-ปิดโดยบานพับพลาสติก	26
.....	
ตลับสุญญากาศอะคริลิกใส	27
.....	
กล่องไม้เท้า-กล่องพลาสติกเคลือบสีด้าน	28-29
.....	

CONTENT

กล่องกระดาษ	32
.....	
ถלבอะครีลิกใส	33
.....	
กล่องเคลือบลายไม้ และกล่องกำมะหยี่	34
.....	
กล่องพลาสติกเคลือบลายไม้	35
.....	
กล่องพลาสติกเคลือบสีน้ำเงิน	36-37
.....	
กล่องพลาสติกเคลือบลายไม้	38
.....	

CONTENT

กล่องกำมะหยี่หน้ากระจก สภาาชาดไทย

จัดสร้างภาคบริการโลหิตแห่งชาติ
เฉลิมพระเกียรติสมเด็จพระกนิษฐาธิราชเจ้า ๒๕๖๔
บรมครูแพทย์ ชวกโกมารภัจจ์



แคปซูลหยดน้ำเหรียญ



แคปซูลหยดน้ำเหรียญ



ด้านหน้ากล่อง
กำมะหยี่ หน้ากระจก
สีน้ำเงิน



ด้านหน้ากล่อง
กำมะหยี่ หน้ากระจก
สีแดง



เหรียญรูปหยดน้ำ

บรมครูแพทย์ เหรียญรูปหยดน้ำ ชวกโกมารภัจจ์

เนื้อทองคำ จำนวนสร้าง 500 องค์ บรรจุแคปซูลอะคริลิกและกล่องกำมะหยี่สีแดง

เนื้อเงิน จำนวนสร้าง 2000 องค์ บรรจุแคปซูลอะคริลิกและกล่องกำมะหยี่สีน้ำเงิน

กล่องกำมะหยี่หน้ากระจก สภาอากาศไทย

จัดสร้างภาคบริการโลหิตแห่งชาติ
เฉลิมพระเกียรติสมเด็จพระกนิษฐาธิราชเจ้า ๒๕๖๔
บรมครูแพทย์ ชวกโกมารภัจจ์



ศูนย์บริการโลหิตแห่งชาติ
สภาอากาศไทย



แคปซูลหยดน้ำเหรียญ



ด้านหน้ากล่อง
กำมะหยี่ หน้าทับ
สีน้ำเงิน



ด้านหน้ากล่อง
กำมะหยี่ หน้าทับ
สีแดง



เหรียญรูปหยดน้ำ

บรมครูแพทย์ เหรียญรูปหยดน้ำ ชวกโกมารภัจจ์

เนื้อทองคำ จำนวนสร้าง 600 องค์ บรรจุแคปซูลอะคริลิกและกล่องกำมะหยี่สีแดง

เนื้อเงิน จำนวนสร้าง 2000 องค์ บรรจุแคปซูลอะคริลิกและกล่องกำมะหยี่สีน้ำเงิน

ตลับกลม สภาอากาศไทย

จัดสร้างภาคบริการโลหิตแห่งชาติ
เฉลิมพระเกียรติสมเด็จพระกนิษฐาธิราชเจ้า ๒๕๖๔
บรมครูแพทย์ ชวุกโกมารภักจ์



ศูนย์บริการโลหิตแห่งชาติ
สภาอากาศไทย



ตลับกลมผ้าแดง พิมพ์ทอง

ตลับกลมผ้าแดง พิมพ์ทอง

บรมครูแพทย์ เจริญรูปหยดน้ำ ชวุกโกมารภักจ์
เนื้อทองแดง จำนวนสร้าง 20000 องค์ บรรจุตลับสุญญากาศอะครีลิก

กล่องไม้แท้ สำนักงบประมาณ

งานเกษียณอายุราชการ สำนักงบประมาณ ประจำปี 2564
มอบให้แก่พนักงานเพื่อเป็นที่ระลึก



พระพุทธรูชีโรภาสศาสดา
เหรียญเนื้อทองแดงขัดเงา



หลวงพ่อกุณ ปรสิสุโข



พระพุทธรูชีโรภาสศาสดา
ลอยองค์เนื้อทองแดงขัดเงา



กล่องไม้แท้
ขนาด 7.5 x 17 เซนติเมตร

กล่องไม้แท้ สำนักงบประมาณ

กล่องไม้แท้ ขนาด 7.5 x 17 เซนติเมตร
บรรจุพระ: 5 องค์

กล่องกำมะหยี่

กล่องกำมะหยี่ ญุตศวร

กล่องกำมะหยี่ ญุตศวร



กล่องกำมะหยี่ ญุตศวร

กล่องกำมะหยี่ ญุตศวร ขนาด

กล่องกำมะหยี่ พระศรีศาสตราพระชานาก

กล่องกำมะหยี่ พระศรีศาสตราพระชานาก



พระศรีศาสตราพระชานาก



กล่องกำมะหยี่ พระศรีศาสตราพระชานาก

กล่องกำมะหยี่ พระศรีศาสตราพระชานาก ขนาด

กล่องอะครีลิกใส พระศรีศาสดาประชาชนาก

กล่องอะครีลิกใส พระศรีศาสดาประชาชนาก



พระศรีศาสดาประชาชนาก



กล่องอะครีลิกใส พระศรีศาสดาประชาชนาก

กล่องอะครีลิกใส พระศรีศาสดาประชาชนาก ขนาด

กล่องกำมะหยี่ พระปางสมาธิ วัดป่าบ้านตาด

กล่องกำมะหยี่ พระปางสมาธิ วัดป่าบ้านตาด
บริษัท แพรนต้า จิวเวลรี่ จำกัด (มหาชน) ผู้สร้าง



กล่องกำมะหยี่ พระปางสมาธิ วัดป่าบ้านตาด

บรรจุเนื้อ 3k พิมพ์เล็ก (กล่องเล็ก)
บรรจุเนื้อ 3k พิมพ์ใหญ่ (กล่องใหญ่)
บริษัท แพรนต้า จิวเวลรี่ จำกัด (มหาชน) ผู้สร้าง

ครอบแก้วใส่พระชุด

ครอบแก้วใส่พระชุด วัดบางเสด็จคาราม



ด้านหน้า



ด้านข้าง

ครอบแก้วใส่พระชุด

ครอบแก้วใส่พระชุด วัดบางเสด็จคาราม

กล่องกำมะหยี่ ท้าวเวสสุวรรณโณ

ท้าวเวสสุวรรณโณ จากุมหาราชิกา อริบดีแห่งทรัพย์
วัดสันทรายต้นกอก
อ.เมือง จ.เชียงใหม่ พ.ศ. ๒๕๖๔



ท้าวเวสสุวรรณโณ
จากุมหาราชิกา
อริบดีแห่งทรัพย์



แบบพิมพ์

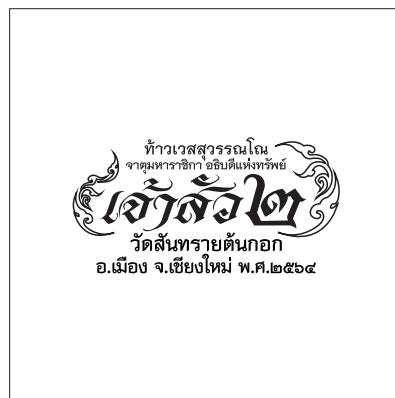


กล่องกำมะหยี่ ท้าวเวสสุวรรณโณ

กล่องกำมะหยี่ พิมพ์ทอง พื้นคละสี วัดสันทรายต้นกอก
อ.เมือง จ.เชียงใหม่ พ.ศ. ๒๕๖๔

กล่องกำมะหยี่ ท้าวเวสสุวรรณโณ

ท้าวเวสสุวรรณโณ จาตุมหาราชิกา อธิบดีแห่งทรัพย์
วัดสันทรายต้นกอก
อ.เมือง จ.เชียงใหม่ พ.ศ. ๒๕๖๔



แบบพิมพ์



แบบพิมพ์

กล่องกำมะหยี่ ท้าวเวสสุวรรณโณ

กล่องกำมะหยี่ พิมพ์ทอง พื้นคละสี วัดสันทรายต้นกอก
อ.เมือง จ.เชียงใหม่ พ.ศ. ๒๕๖๔

หลวงพ่อโสรร รุ่นประวัติศาสตร์ ๑๒๙ ปี

หลวงพ่อโสรร รุ่นประวัติศาสตร์ ๑๒๙ ปี

วัดหลวงพ่อโสรร



ลอยองค์ พิมพ์เล็ก พิมพ์กลาง พิมพ์ใหญ่ และเหรียญปั๊ม



ลอยองค์พิมพ์ใหญ่ จัดสร้าง ๒๕๐๐ องค์



ลอยองค์พิมพ์กลาง จัดสร้าง ๑๗๐๐ องค์



ลอยองค์พิมพ์เล็ก จัดสร้าง ๑๐๐ ชุด



ลอยองค์พิมพ์ เล็ก กลาง ใหญ่ และเหรียญปั๊ม ๓ เหรียญ จัดสร้าง ๑๖๘ ชุด

หลวงพ่อโสรร รุ่นประวัติศาสตร์ ๑๒๙ ปี

หลวงพ่อโสรร รุ่นประวัติศาสตร์ ๑๒๙ ปี

วัดหลวงพ่อโสรร

ผลิตโดย : บริษัท แพรนต้า จิวเวลรี่ จำกัด (มหาชน)

พระพุทธรชินญาณวิสุทธิ

สำนักงานคณะกรรมการข้าราชการพลเรือน
พิธีพุทธาภิเษก วันศุกร์ที่ ๑๐ ธันวาคม พุทธศักราช ๒๕๖๔



พระพุทธรชินญาณวิสุทธิ

กล่องกำมะหยี่

พระมหาสมณานุสรณ์

ในวาระครบ ๑๐๐ ปี แห่งการสิ้นพระชนม์
สมเด็จพระมหาสมณเจ้า กรมพระยาวชิรญาณวโรรส
๒ สิงหาคม ๒๕๖๔



กล่องเดี่ยว



กล่องชุด

พระมหาสมณานุสรณ์

ในวาระครบ ๑๐๐ ปี แห่งการสิ้นพระชนม์
สมเด็จพระมหาสมณเจ้า กรมพระยาวชิรญาณวโรรส
๒ สิงหาคม ๒๕๖๔

หลวงพ่อดำ ปุณฺณกาโม

ท้าวเวสสุวรรณ
มิ่งมี ศรีสุข



กล่องใส่กิ่งใบสำหรับบรรจุลอยองค์

หลวงพ่อดำ ปุณฺณกาโม

กล่องใส่กิ่งใบสำหรับบรรจุลอยองค์

สมเด็จพระอริยวงศาคตญาณ (อมฺพรมหาเถร)



อันมีมวลสารประกอบด้วย พระเกศาของเจ้าพระคุณสมเด็จพระสังฆราชและมวลสาร
จากพระเถรจารย์สายวิปัสสนา บรรจุในกล่องพิมพ์พระรูปวาด
๔ แบบ พร้อมสร้อยเชือกแบบตะขอกะลิวาสแตนเลส
จัดสร้างจำนวน ๑,๐๐๐,๐๐๐ องค์
สมนาคุณแก่ผู้บริจาคโดยเสด็จพระกุศล ๑๙๙ บาท



สมเด็จพระอริยวงศาคตญาณ (อมฺพรมหาเถร)

วัดราชบพิธสถิตมหาสีมาราม

ชุดมงคลบพิตร

กล่องพลาสติกเคลือบลายไม้แดงเงา หน้ากระจก ขนาด 18x21 ซม.
ชุดมงคลบพิตร จัดสร้างจำนวน ๑๐,๐๐๐ ชุด



ภายในบรรจุองค์พระ และเข็ม โดยบรรจุในตลับสุญญากาศ ผลิตจากอะคริลิกแท้ 100% ประกอบด้วย



เหรียญพระพุทธรังคีส ชุบทอง



พระหุยาน จ.ป.ส. ชุบทอง



เหรียญหลวงพ่อบาน ชุบทอง

เหรียญพระรูป
สมเด็จพระอริยวงศาคตญาณ
(อมฺพรมหาเถร)
สมเด็จพระสังฆราช
สกลมหาสังฆปริณายก ชุบทอง



พระผงพระรูป
สมเด็จพระอริยวงศาคตญาณ
(อมฺพรมหาเถร)
สมเด็จพระสังฆราช สกลมหาสังฆ
ปริณายก ปิดทอง



เหรียญพระบรมรูป
พระบาทสมเด็จพระจุลจอมเกล้าเจ้าอยู่หัว ชุบทอง
ขนาดเส้นผ่าศูนย์กลาง ๓ เซนติเมตร



เข็มอักษรพระนามย่อ อ.อ.ป.
ที่ระลึกในพิธีวางศิลาฤกษ์
สถานปฏิบัติธรรมสมเด็จพระสังฆราช
(อมฺพรมหาเถร) ๒๗ ธันวาคม ๒๕๖๓



เหรียญพระบรมรูป
พระบาทสมเด็จพระจุลจอมเกล้าเจ้าอยู่หัว ชุบทอง
ขนาดเส้นผ่าศูนย์กลาง ๒.๓ เซนติเมตร

ชุดมงคลบพิตร

กล่องพลาสติกเคลือบลายไม้แดงเงา หน้ากระจก ขนาด 18x21 ซม.
ชุดมงคลบพิตร จัดสร้างจำนวน ๑๐,๐๐๐ ชุด

พิธีวางศิลาฤกษ์

พิธีวางศิลาฤกษ์

อาคารที่ทำการสำนักงานการตรวจเงินแผ่นดิน

๑๑ มีนาคม ๒๕๖๕



พระตรีมูขลกาล
๑๐๐ ปี สตง.
๑๘ กันยายน ๒๕๕๘



เหรียญรัชกาลที่ ๕
๙๐ ปี สตง.
๑๘ กันยายน ๒๕๕๘



กล่องพลาสติกเคลือบลายไม้



พิมพ์ทองบนพื้นกำมะหยี่



พิธีวางศิลาฤกษ์

อาคารที่ทำการสำนักงานการตรวจเงินแผ่นดิน

๑๑ มีนาคม ๒๕๖๕

กล่องกำมะหยี่

กล่องกำมะหยี่

พระโกษัฒยคุรุไวฑูรยประภาตถาคตพุทธเจ้า ๒๕๖๔



สภากาชาดไทย
THAI RED CROSS SOCIETY



กล่องชุดกำมะหยี่



กล่องชุด

พระโกษัฒยคุรุไวฑูรยประภาตถาคตพุทธเจ้า ๒๕๖๔
จัดสร้างจำนวน ๑,๙๙๙ ชุด

กล่องพลาสติก ฝาบนใส ฝาล่างสีม่วง

พระโกษชัยคุรุไวฑูรย์ประภาตภาคตพุทธเจ้า ๒๕๖๕



สภากาชาดไทย
THAI RED CROSS SOCIETY



กล่องพลาสติกกำมะหยี่



กล่องพลาสติก

พระโกษชัยคุรุไวฑูรย์ประภาตภาคตพุทธเจ้า ๒๕๖๕
จัดสร้างจำนวน ๑๑๐,๐๐๐ ชุด

ตลับสุญญาภาคอะคริลิกใส

ตลับสุญญาภาคอะคริลิกใส

พระโกษัฒนคุรุไวฑูรยประภาตถาคตพุทธเจ้า ๒๕๖๔



สภากาชาดไทย
THAI RED CROSS SOCIETY



ตลับสุญญาภาคอะคริลิกใส

ตลับสุญญาภาคอะคริลิกใส

พระโกษัฒนคุรุไวฑูรยประภาตถาคตพุทธเจ้า ๒๕๖๔
จัดสร้างจำนวน ๑๑๐,๐๐๐ ชุด

ที่ระลึกหอพุทธปาพจนบถือนุสรณ์

วัดถ้ำสุกเกษมสวรรค์ จ.ลำปาง
๒ กรกฎาคม ๒๕๖๕



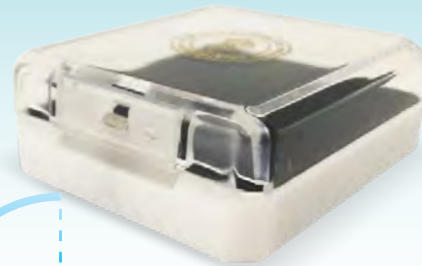
กล่องพลาสติก

ที่ระลึก หอพุทธปาพจนบถือนุสรณ์
วัดถ้ำสุกเกษมสวรรค์ จ.ลำปาง
๒ กรกฎาคม ๒๕๖๕

กล่องพลาสติกฝาใส เปิด-ปิดโดยบานพับพลาสติก

กล่องพลาสติกฝาใส บานพับพลาสติก

กล่องบรรจุเข็มที่ระลึกลูกเสือจิตอาสาพระราชทาน
สำหรับบุคลากรทางการลูกเสือ



บานพับพลาสติก
90°



บานพับพลาสติก
90°

กล่องพลาสติกฝาใส บานพับพลาสติก

กล่องบรรจุเข็มที่ระลึกลูกเสือจิตอาสาพระราชทาน
สำหรับบุคลากรทางการลูกเสือ
จัดสร้างโดย กองกษาปณ์

ตลับสุพรรณากาศอะคริลิกใส

ตลับสุพรรณากาศอะคริลิกใส
พระรัตนมุนีศรีวิโรภาส (หลวงปู่ กพภ.)



ตลับสุพรรณากาศอะคริลิกใส

ตลับสุพรรณากาศอะคริลิกใส
พระรัตนมุนีศรีวิโรภาส (หลวงปู่ กพภ.)

กล่องไม้แท้

กล่องไม้แท้

ขนาด 12x12 หน้ากระจก เหรียญที่ระลึกพิธีเปิดอาคารนวมินทร์บพิตร ๘๔ พรรษา



มหาวิทยาลัยมหิดล
คณะแพทยศาสตร์ศิริราชพยาบาล



เหรียญทองแดง



เหรียญทองแดง



กล่องไม้แท้

ขนาด 12x12 หน้ากระจก เหรียญที่ระลึกพิธีเปิดอาคารนวมินทร์บพิตร ๘๔ พรรษา

กล่องพลาสติกเคลือบสีด้าน

ขนาด 8x8 ซม. หน้ากระจก เหรียญที่ระลึกพิธีเปิดอาคารนวมินทร์พิตร
๘๔ WSS๒๕



มหาวิทยาลัยมหิดล
คณะแพทยศาสตร์ศิริราชพยาบาล



เหรียญเงิน



เหรียญเงินรูดำ



กล่องพลาสติกเคลือบสีด้าน

ขนาด 8x8 ซม. หน้ากระจก เหรียญที่ระลึกพิธีเปิดอาคารนวมินทร์พิตร
๘๔ WSS๒๕

กล่องกระดาษ

กล่องกระดาษ

บรรจุดาบพิชัยยุทธ ความยาว 19.5 ซม



ขนาดกล่อง กว้างxสูง xยาว 7.5 x 25.5 x 4 ซม. (ขนาดภายนอก)

กล่องกระดาษ

บรรจุดาบพิชัยยุทธ ความยาว 19.5 ซม

ตลับอะคริลิกใส

หลวงพ่อโสร รุ่งมงคลแผ่นดิน 108
สำนักงานการตรวจเงินแผ่นดิน



ตลับอะคริลิกใส

หลวงพ่อโสร รุ่งมงคลแผ่นดิน 108
สำนักงานการตรวจเงินแผ่นดิน

กล่องเคลือบลายไม้และกล่องกำมะหยี่

กล่องเคลือบลายไม้และกล่องกำมะหยี่

สำนักงานการตรวจเงินแผ่นดิน



ชนิดเหรียญทองแดง ประเภทธรรมดา
ขนาดเส้นผ่านศูนย์กลาง 30 มิลลิเมตร



ชนิดเหรียญคิวโปรนิคเกิล ประเภทธรรมดา
ขนาดเส้นผ่านศูนย์กลาง 32 มิลลิเมตร



กล่องเคลือบลายไม้ หน้ากระจก
สำหรับเหรียญคู่



กล่องกำมะหยี่ หน้ากระจก
สำหรับเหรียญทองแดง



กล่องกำมะหยี่ หน้ากระจก
สำหรับเหรียญคิวโปรนิคเกิล

กล่องใส่เหรียญ

สำนักงานการตรวจเงินแผ่นดิน
จัดทำเหรียญที่ระลึกเนื่องในโอกาสครบรอบ 108 ปี
แห่งการสถาปนาสำนักงานการตรวจเงินแผ่นดิน

กล่องเสริมและพัฒนาศูนย์พียูสินมีค่าของรัฐ

กล่องพลาสติกเคลือบลายไม้

สำหรับบรรจุเหรียญขนาด 3.2 เซนติเมตร จำนวน 2 เหรียญ



แบบกล่องพลาสติกเคลือบลายไม้
สำหรับบรรจุเหรียญขนาด 3.2 เซนติเมตร จำนวน 2 เหรียญ

กล่องพลาสติกเคลือบลายไม้

สำหรับบรรจุเหรียญขนาด 3.2 เซนติเมตร จำนวน 2 เหรียญ

กล่องพลาสติกเคลือบสีน้ำเงิน

กล่องเสริมและพัฒนากัณฑ์สินมีค่าของรัฐ

กล่องพลาสติกเคลือบสีน้ำเงิน

สำหรับบรรจุเหรียญขนาด 3.2 เซนติเมตร จำนวน 2 เหรียญ



แบบกล่องพลาสติกเคลือบสีน้ำเงิน
สำหรับบรรจุเหรียญขนาด 3.2 เซนติเมตร จำนวน 2 เหรียญ

กล่องพลาสติกเคลือบสีน้ำเงิน

สำหรับบรรจุเหรียญขนาด 3.2 เซนติเมตร จำนวน 2 เหรียญ

กล่องเสริมและพัฒนาศูนย์พียสินมีค่าของรัฐ

กล่องพลาสติกเคลือบสีน้ำเงิน

สำหรับบรรจุเหรียญขนาด 3.2 เซนติเมตร จำนวน 3 เหรียญ



แบบกล่องพลาสติกเคลือบสีน้ำเงิน
สำหรับบรรจุเหรียญขนาด 3.2 เซนติเมตร
จำนวน 3 เหรียญ

กล่องพลาสติกเคลือบสีน้ำเงิน

สำหรับบรรจุเหรียญขนาด 3.2 เซนติเมตร จำนวน 3 เหรียญ

กล่องพลาสติกกลายไม้

กล่องเสริมและพัฒนากัณฑ์สินมีค่าของรัฐ

กล่องพลาสติกเคลือบลายไม้

สำหรับบรรจุเหรียญขนาด 3.2 เซนติเมตร จำนวน 2 เหรียญ



• เคลือบลายไม้

แบบกล่องพลาสติกเคลือบกลายไม้
สำหรับบรรจุเหรียญขนาด 3.2 เซนติเมตร จำนวน 2 เหรียญ

กล่องพลาสติกเคลือบลายไม้

สำหรับบรรจุเหรียญขนาด 3.2 เซนติเมตร จำนวน 2 เหรียญ



กล่องไม้

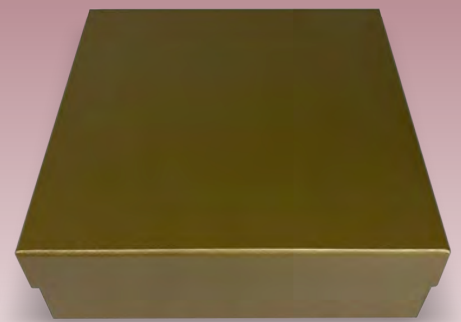
กล่องไม้กุหลาบแก้ว เจริญผลวงปู่ศุลา สิริจันโท รุ่นยอดเศรษฐี 2567
จัดสร้างโดยสามสิงห์อมulet



• ด้านในกล่องไม้



• ด้านนอกกล่องไม้
เมื่อปิด



• กล่องกระดาษ

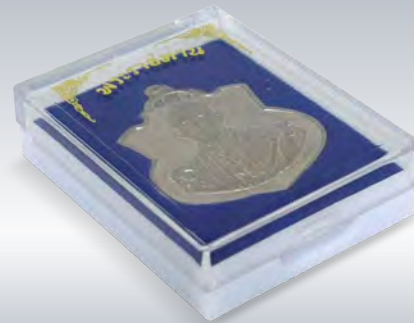
กล่องไม้

กล่องไม้กุหลาบแก้ว เจริญผลวงปู่ศุลา สิริจันโท รุ่นยอดเศรษฐี 2567
จัดสร้างโดยสามสิงห์อมulet

ตลับบรรจุเหรียญ

ตลับ บรรจุเหรียญพระราชทาน

สั่งจ้างโดยกองกษาปณ์ กรมธนารักษ์



ตลับบรรจุเหรียญ

ตลับ บรรจุเหรียญพระราชทาน

สั่งจ้างโดยกองกษาปณ์ กรมธนารักษ์

กล่องเหรียญหล่อบูชาวาระไหว้ครูประจำปี ๖๘

ฐานกรอบไม้ใส่เหรียญและกล่องเหรียญหล่อบูชาวาระไหว้ครูประจำปี ๖๘



กล่องใส่ฐานไม้และเหรียญพระ:

ฐานใส่พร้อมเหรียญพระ:

ฐานใส่เหรียญพระ:

กล่องเหรียญหล่อบูชาวาระไหว้ครูประจำปี ๖๘

สำหรับบรรจุฐานกรอบไม้ใส่เหรียญหล่อบูชาไหว้ครูประจำปี ๖๘

กล่องเหรียญหล่อบูชาวาระไหว้ครูประจำปี ๖๘

กล่องบรรจุองค์พระ บล็อกพลาสติก บุกำมะหยี่สีแดง



กล่องเหรียญหล่อบูชาวาระไหว้ครูประจำปี ๖๘

กล่องบรรจุองค์พระ บล็อกพลาสติก บุกำมะหยี่สีแดง

กล่องไม้แท้ หน้ากระจก สีไม้แดงด้าน

ขนาด 9x9 เซนติเมตร



กล่องไม้แท้ หน้ากระจก สีไม้แดงด้าน
ขนาด 9x9 เซนติเมตร

กล่องไม้แท้ หน้ากระจก สีไม้แดงด้าน

ขนาด 9x9 เซนติเมตร

บรรจุเหรียญทองคำ หลวงปู่ศิลา สิริจันโท รุ่นยอดเศรษฐี วัดพระธาตุหมื่นหิน พ.ศ. ๒๕๖๘

กล่องบรรจุเหรียญ

กล่องไม้เทียม หน้ากระจก

ขนาด 12x12 เซนติเมตร



กล่องไม้เทียม หน้ากระจก
ขนาด 12x12 เซนติเมตร

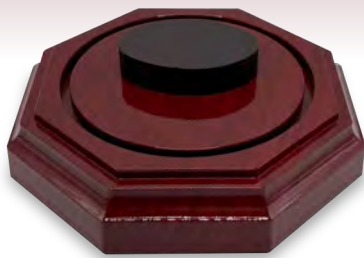


กล่องไม้เทียม หน้ากระจก

ขนาด 12x12 เซนติเมตร บรรจุเหรียญหลวงปู่ศุลา สีริจันโท
รุ่นยอดเศรษฐี ชุดกรรมการเล็ก

ครอบแก้วอะครีลิคกลม ฐานแปดเหลี่ยม เคลือบลายไม้

ครอบแก้วอะครีลิคบรรจุองค์บูชาพระบิดา ยอดเศรษฐิมหาจักรพรรดิ



ครอบแก้วอะครีลิคกลม ฐานแปดเหลี่ยม
เคลือบลายไม้

ครอบแก้วอะครีลิคกลม ฐานแปดเหลี่ยม เคลือบลายไม้

พื้นที่วางพระ 10 เซนติเมตร
ความสูงแก้ว 14.5 เซนติเมตร

ชุดงานพระพุทธรูปพิมพ์ วัลโยลงกรณ์ ทรงจิตระลา

๕๐ ปี ในพระบรมราชูปถัมภ์
มหาวิทยาลัยราชภัฏวไลยอลงกรณ์ พ.ศ. ๒๕๖๘



กล่องเคลือบลายไม้ หน้ากระจก ขนาด 8x8 ซม.



กล่องห่อกำมะหยี่ หน้ากระจก



กล่องพลาสติก หน้าใส

กล่องไม้เทียม หน้ากระจก

กล่องเคลือบลายไม้ หน้ากระจก ขนาด 8x8 ซม.

กล่องห่อกำมะหยี่ หน้ากระจก

กล่องพลาสติก หน้าใส